

# CHEZ PHILIPPE - BAR - GRILL

STEAKHOUSE GENEVOIS - RESTAURANT PHILIPPE CHEVRIER À GENEVE - GE

ouvrage 2555

Maître de l'ouvrage  
Domaine de Châteauevieux  
Monsieur Philippe Chevrier  
Rue du Rhône 8  
1204 Genève

Architectes  
Atelier 94 Architecture SA  
Route de Saint-Cergue 10  
1273 Arzier-Le Muids

Conception et architecture  
Georges Tornier

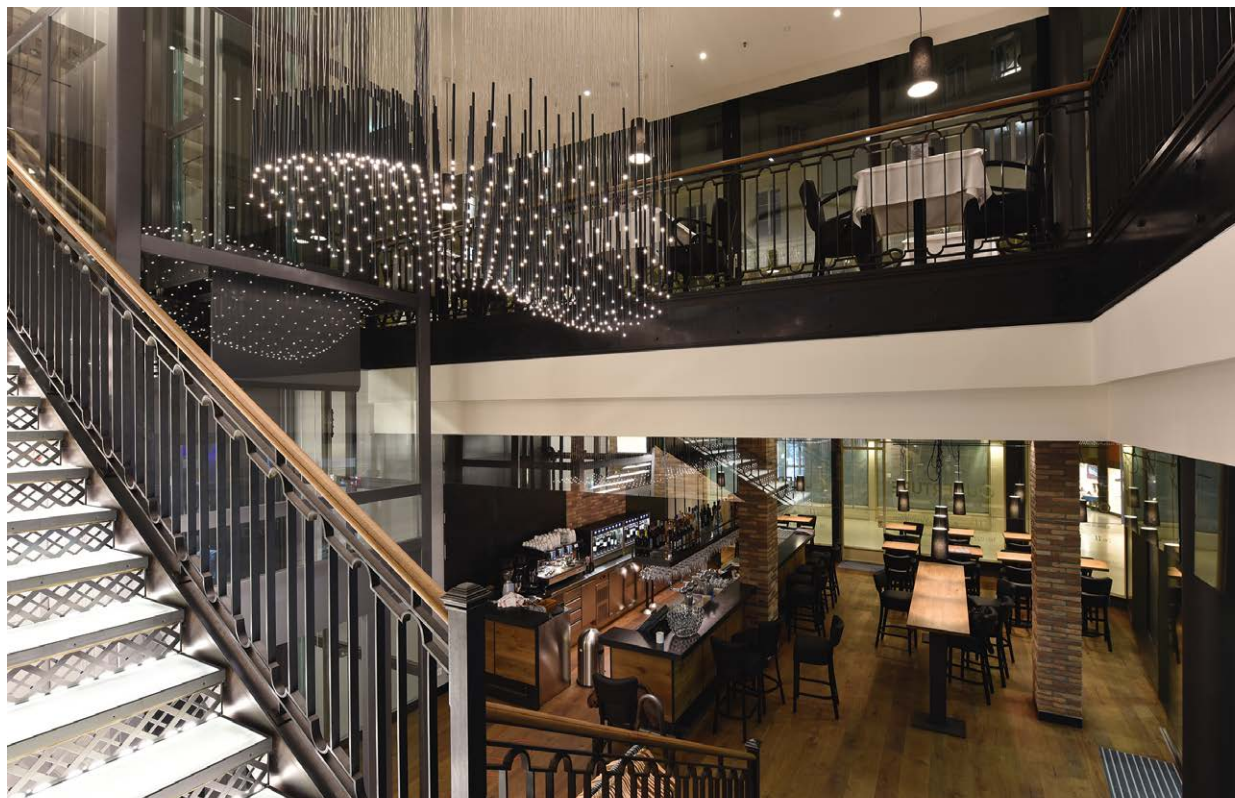
Direction des travaux  
Julio Rodrigues  
Paulo Lourenço

Sécurité  
Orqual SA  
Rue Baylon 2Bis  
1227 Carouge

Coordonnées  
Rue du Rhône 8  
Passage des Lions  
1204 Genève

Conception 2013 - 2014

Réalisation 2015



## HISTORIQUE / SITUATION

**Le charme de Greenwich Village.** Quand le chef étoilé Philippe Chevrier envisage d'ouvrir un nouvel établissement à Genève, dans un bâtiment du début du siècle nouvellement rénové, à la rue du Rhône, Passage des Lions, il fait appel à son ami Georges Tornier, fondateur de l'Atelier 94, à Arzier. Tous deux s'embarquent pour New York à la recherche de ce qui fait la recette des célèbres steakhouses américaines.

Admiratifs devant le charme des quartiers de la Grosse Pomme, et tout spécialement Greenwich Village, ils sont déçus par la froideur des établissements qu'ils visitent. Au retour, le chef donne carte blanche à l'architecte pour la création du nouvel établissement mais avec une condition drastique : un délai de réalisation de sept mois.



Édité en Suisse





## LE PROJET

**L'envie d'y revenir.** Comment donner à un steakhouse "à l'américaine" le côté chaleureux qui manque souvent à ces établissements ? En y ajoutant la touche européenne qui fait qu'on s'y sent bien et qu'on a envie d'y revenir !

Commence alors une course contre la montre pour transformer cet espace brut, réparti sur deux niveaux, en un établissement qui, depuis son ouverture le 3 novembre 2015, ne désemplit pas. Première opération technique pour l'équipement de tout ce qui, dans un restaurant, ne se voit pas : gaines techniques pour l'électricité, le chauffage, la ventilation ou l'aspiration des cuisines.

Ensuite, c'est l'aménagement proprement dit pour recevoir, au rez-de-chaussée, les septante clients qui profitent du grill ou, à l'étage, les cent cinquante clients du restaurant, non sans oublier la cuisine ouverte sur la salle où le noir des carreaux et du plafond contraste avec le mobilier et les appareils en inox.

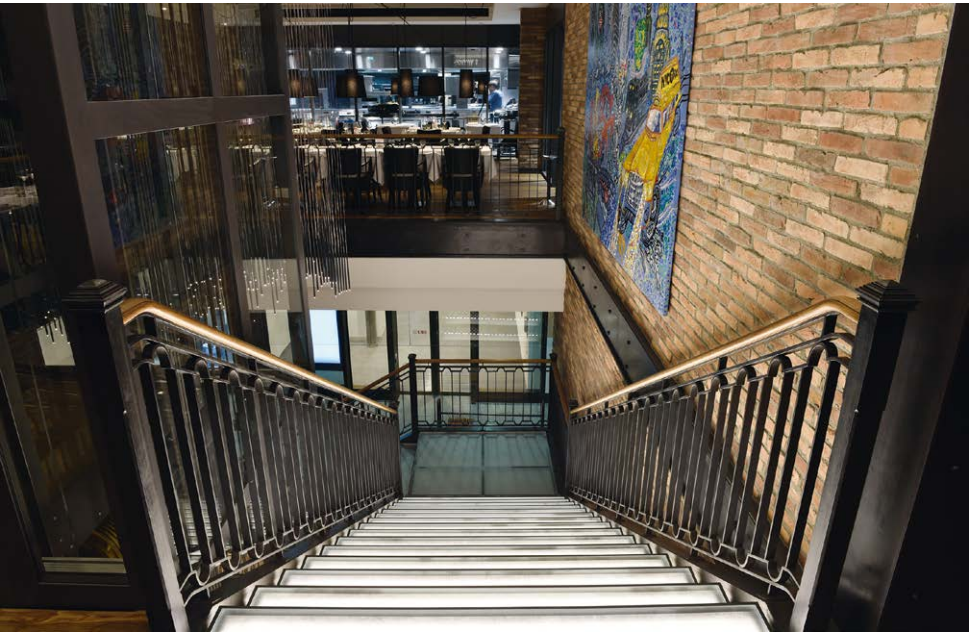


**Matériaux nobles.** Pour l'accueil des hôtes, Georges Tornier, dans sa recherche d'un accueil chaleureux, ne mise que sur des matériaux nobles : la brique, clin d'œil à Greenwich Village, le métal, le bois, le verre, qui tous jouent leur partition sans fausse note. Pour distribuer l'espace, un escalier métallique monumental lie les deux niveaux et fait contraste avec les planchers en vieux chêne.

L'implication de l'architecte ne s'est pas arrêtée à la conception. Il a conçu, dessiné, et enfin réalisé les trois grands lustres qui sont l'un des éléments déterminants de l'ambiance de Chez Philippe. Un dessinateur et deux apprentis de l'atelier 94 Architecture ont monté, en deux mois, ces éclairages dans les ateliers d'Agabekov SA à Vésenaz, Genève. Ces œuvres qui brillent de leurs deux mille cinq cents leds ont été exécutés sur la base des conseils de Youri Agabekov et Manuel Rodrigues de la Société Agabekov et l'utilisation du brevet Aga-Led®-A10.











**Des pros.** Une telle réussite, dans un tel délai, n'eût pas été possible sans l'appui inconditionnel de plusieurs artisans indépendants dont l'apport a été déterminant. Tout d'abord le serrurier qui a réalisé l'escalier monumental selon le dessin de Georges Tornier.

Ensuite, l'entreprise qui a assuré la découpe au laser des éléments métalliques puis le montage d'une cave à vin vitrée permettant d'accueillir huit mille bouteilles dans un espace restreint : un système original sur roulettes permet de déplacer les éléments selon le principe dit "Compactus", comme dans une bibliothèque. Ou, encore, l'entreprise qui s'est chargée de

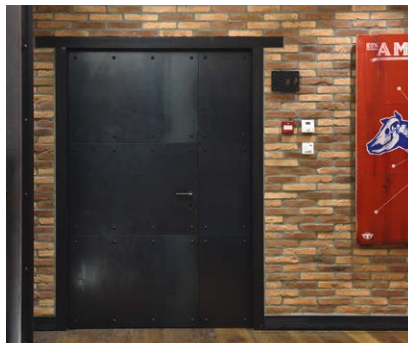
la fourniture et de la mise en place des parois boisées ainsi que des plafonds. Finalement, ce restaurant est une ode "au savoir-faire minutieux des artisans du bois et du métal, visible sur une multitude de détails et valorisant les prouesses techniques réalisées pour obtenir une merveilleuse combinaison architecture et gastronomie", conclut Georges Tornier.

#### Photos

Chez Philippe, un steakhouse à l'américaine mais où l'architecte a insufflé le côté chaleureux, artistique qui incite à prolonger son repas, à y revenir. Des notions exportables outre-Atlantique ?

#### CARACTÉRISTIQUES

Surface brute de planchers	:	980 m <sup>2</sup>
Emprise au rez	:	110 m <sup>2</sup>
Volume SIA	:	2 500 m <sup>3</sup>
Nombre de niveaux	:	Rez + 1
Nombre de niveaux souterrains	:	2



## entreprises adjudicataires et fournisseurs

liste non exhaustive

*Tôlerie industrielle*  
Découpage laser & jet d'eau  
HERREN FRÈRES & CIE  
1422 Grandson

*Étanchéité*  
CERUTTI TOITURES SA  
1227 Les Acacias

*Mécanisme automatique*  
des ouvertures  
GILGEN DOOR SYSTEMS SA  
1196 Gland

*Electricité*  
BADEL FÉLIX & CIE SA  
1205 Genève

*Luminaires*  
NOVOLINE AG  
8152 Glattbrugg

*Luminaires LEDs*  
AGABEKOV SA  
1246 Collonge-Bellerive

*Création et fabrication des luminaires LED*  
ATELIER 94 ARCHITECTURE SA  
1273 Arzier-Le Muids

*Protection incendie (sprinkler + hottes)*  
VIANSONE SA  
1217 Meyrin

*Rebouchage coupe-feu*  
WERNER ISOLATIONS SA  
1203 Genève

*Vigilance*  
IS ELECTRO-ALARME SA  
1227 Carouge

*Sécurité de chantier*  
SIR SERVICE D'INTERVENTION  
RAPIDE SA  
1227 Carouge

*Ventilation - Climatisation*  
Refroidissement - Energie  
CGC ENERGIE SA  
1226 Thônex

*Sanitaire*  
CONSTANTIN GEORGES SA  
1228 Plan-les-Ouates

*Gestion d'énergies - chauffage*  
MINO SA  
1228 Plan-les-Ouates

*Serrurerie - cloisons vitrées*  
GABELLA VERRES SÄRL  
1312 Eclépens

*Serrureries métalliques*  
SERRURERIE D'ART  
JOSEPH CURRAT  
1337 Vallorbe

*Ascenseurs*  
ASCENSEURS MENÉTREY SA  
1680 Romont

*Chapes*  
G. CACCIAMANO  
1026 Echandens

*Carrelages*  
JACQUES MASSON SA  
1260 Nyon

*Revêtement de sols*  
GÉTAZ-MIAUTON SA  
1030 Bussigny

*Parquet*  
A-Z PARQUETS SÄRL  
1030 Bussigny

*Gypserie - Peinture*  
GASHI MONTAGE SÄRL  
1350 Orbe

*Menuiserie - ébéniste - agencements*  
DONNET-MONAY JEAN-PIERRE  
1872 Troistorrens

*Chaises et tables*  
ECOTEL SUISSE SA  
1746 Prez-vers-Noréaz

*Agencement de cuisine - frigoriste*  
PACK ÉQUIPEMENTS SA  
1242 Satigny

*Plafond cuisine*  
PLAFONMETAL SA  
1052 Le Mont-sur-Lausanne

*Audio*  
NUSSBAUM TV SA  
1260 Nyon

*3D designer*  
IMAGERIE ST-PIERRE  
1219 Genève

*Boucherie*  
GRANDE BOUCHERIE  
DU MOLARD SA  
1204 Genève

*Distributeur à vins*  
B.O. DISTRIBUTION  
Saint Just à Vaux-le-Pénil

*Tireuse à bières*  
PRESSION MUGNIER  
1207 Genève